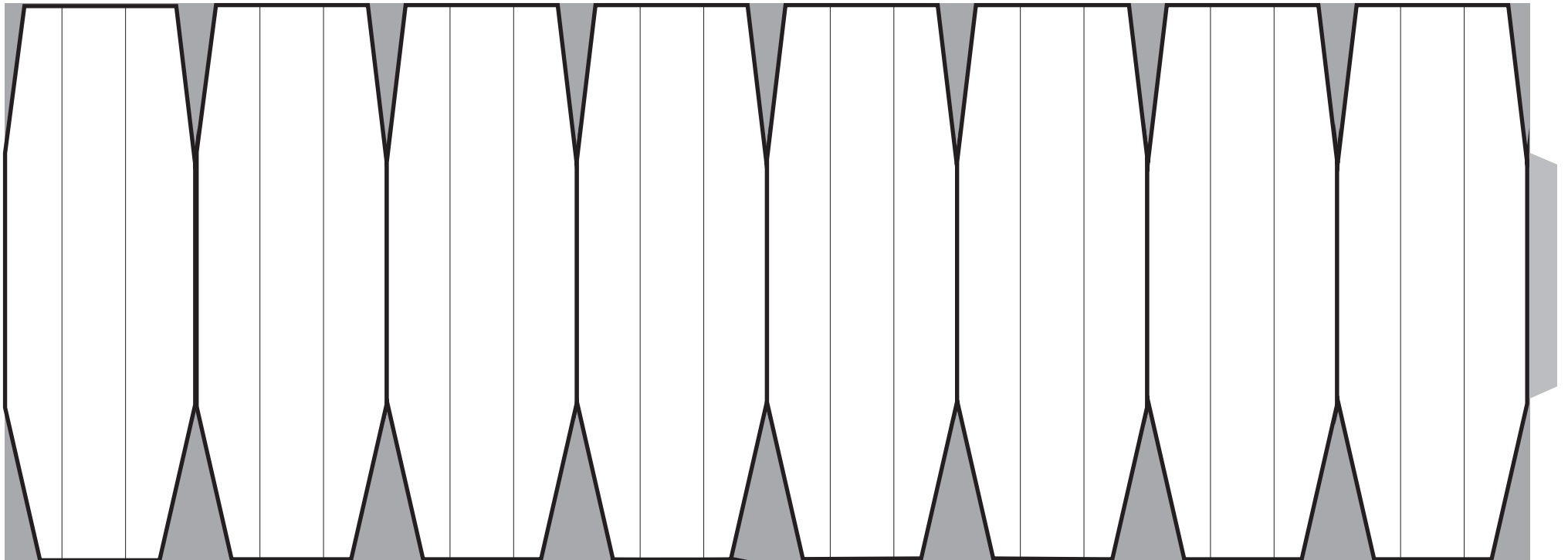


Kleine Vase

Jedes graue Dreieck wird auf seiner einen Seite bis zur Spitze eingeschnitten und auf der anderen Seite nach hinten geklappt.
Die Vase wird an den grauen Stellen zusammengeklebt.



Kleine Vase

Jedes graue Dreieck wird auf seiner einen Seite bis zur Spitze eingeschnitten und auf der anderen Seite nach hinten geklappt.
Die Vase wird an den grauen Stellen zusammengeklebt.

